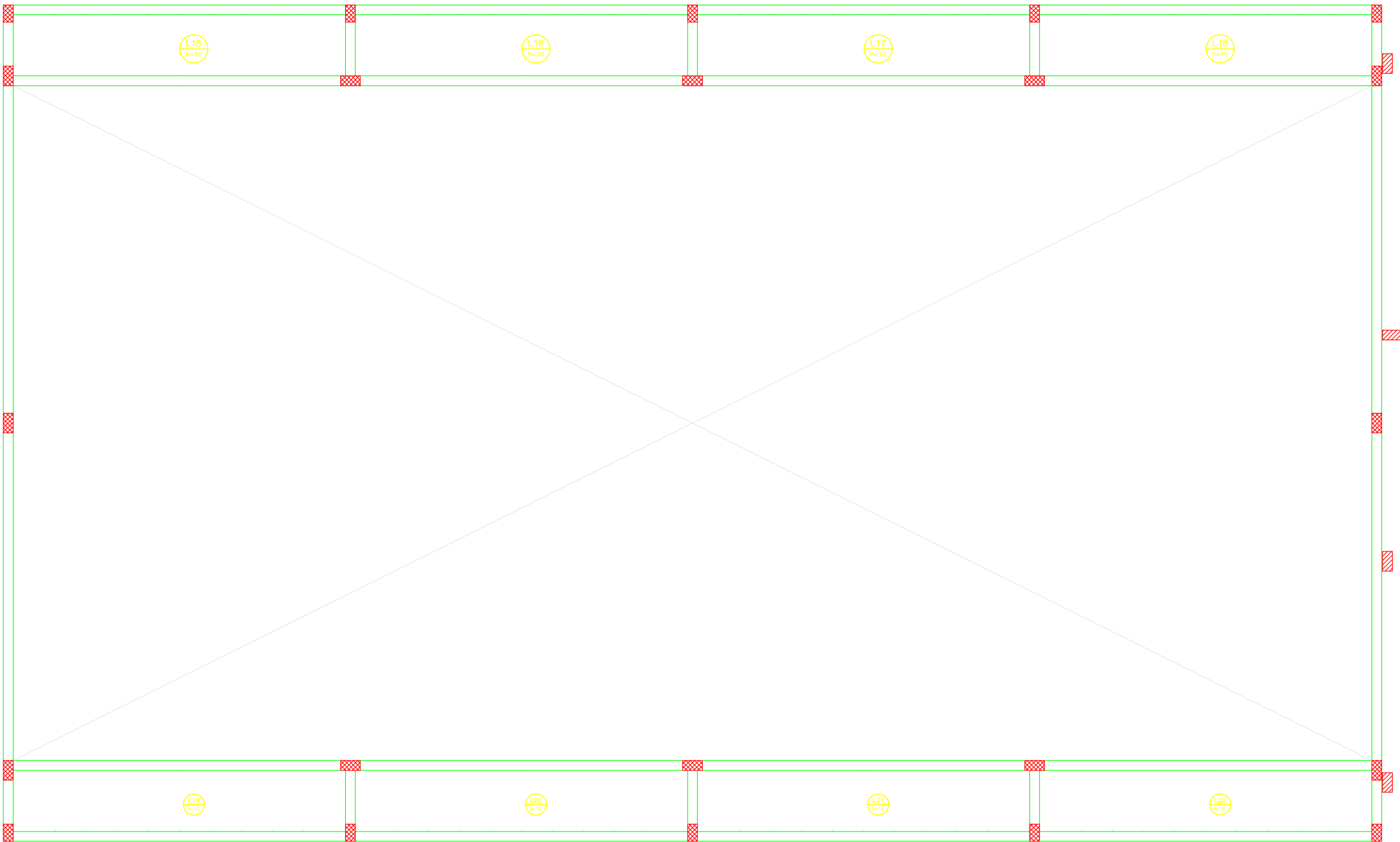


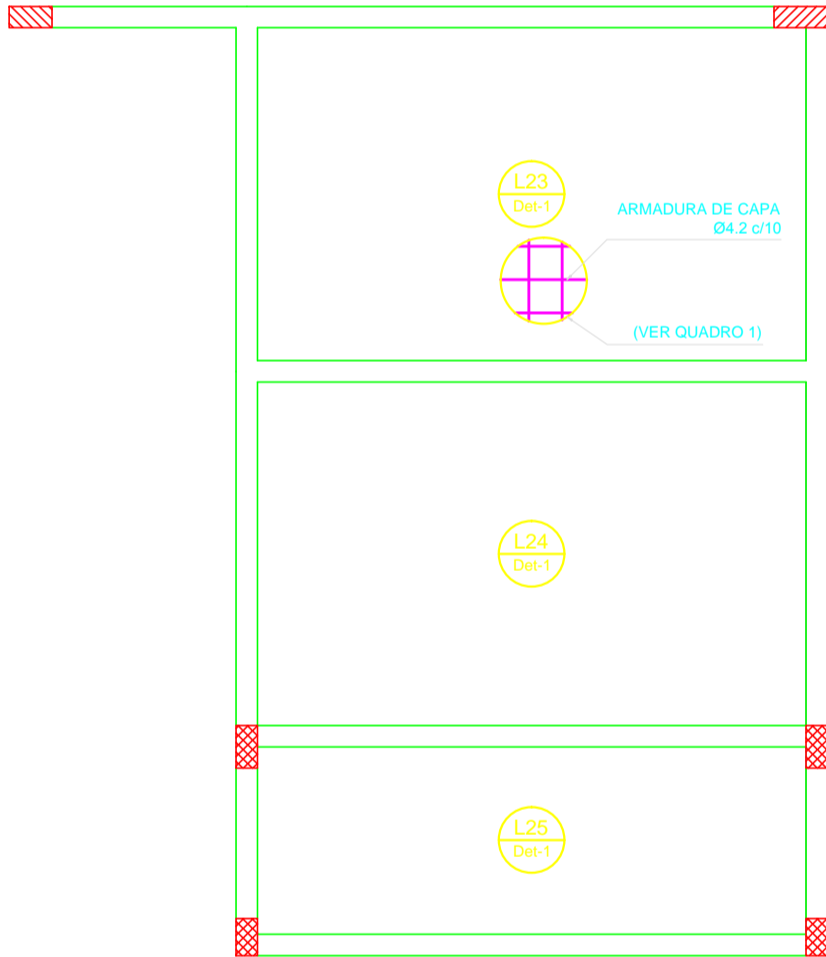
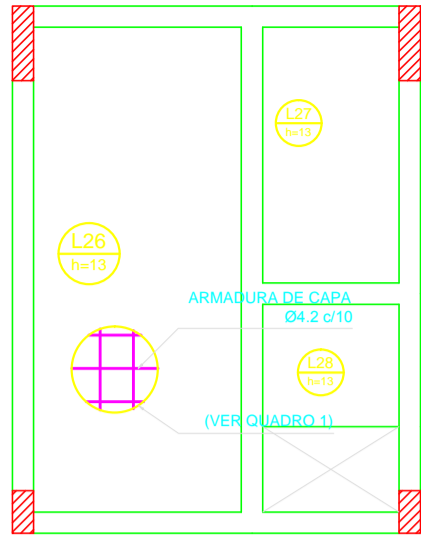
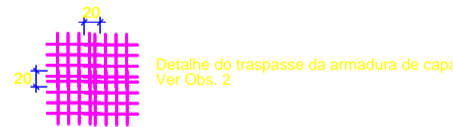
Armação de capa das lajes do pavimento Coberta N1

ESCALA 1:50

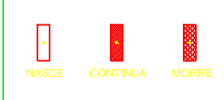


QUADRO 01 - ARMAÇÃO DO CAPEAMENTO DAS LAJES DA COBERTA N1									
Item	Área (m²)	Tip	Tela solada ou ferro colado				Peso (kg/m²)	C.A. (kg)	
			Ø x	Ø y	Esp. x	Esp. y			
L23	19,00	Q150	4,2	4,2	10	10	2,20	261,80	
L24	19,00	Q150	4,2	4,2	10	10	2,20	261,80	
L25	11,43	Q150	4,2	4,2	10	10	2,20	25,15	
L26	11,14	Q150	4,2	4,2	10	10	2,20	24,51	
L27	4,27	Q150	4,2	4,2	10	10	2,20	9,08	
L28	5,66	Q150	4,2	4,2	10	10	2,20	12,45	
Total	70,50							Total = 0%	155,10

Obs. 1: Não aplicar armadura de capeamento nas lajes com bordo livre.
Obs. 2: Aplicar traspasse de 20 cm em ambas direções (x e y), quando necessário.



CONVENÇÃO DOS PILARES



CONVENÇÃO DAS VIGAS E PAREDES




CLASSE DE AGRESSIVIDADE AMBIENTAL (NBR-6118-014)	
1 - MODERADA	2 - MODERADA
3 - MODERADA	4 - MODERADA
5 - MODERADA	6 - MODERADA
7 - MODERADA	8 - MODERADA
9 - MODERADA	10 - MODERADA
11 - MODERADA	12 - MODERADA
13 - MODERADA	14 - MODERADA
15 - MODERADA	16 - MODERADA
17 - MODERADA	18 - MODERADA
19 - MODERADA	20 - MODERADA
21 - MODERADA	22 - MODERADA
23 - MODERADA	24 - MODERADA
25 - MODERADA	26 - MODERADA
27 - MODERADA	28 - MODERADA
29 - MODERADA	30 - MODERADA
31 - MODERADA	32 - MODERADA
33 - MODERADA	34 - MODERADA
35 - MODERADA	36 - MODERADA
37 - MODERADA	38 - MODERADA
39 - MODERADA	40 - MODERADA
41 - MODERADA	42 - MODERADA
43 - MODERADA	44 - MODERADA
45 - MODERADA	46 - MODERADA
47 - MODERADA	48 - MODERADA
49 - MODERADA	50 - MODERADA
51 - MODERADA	52 - MODERADA
53 - MODERADA	54 - MODERADA
55 - MODERADA	56 - MODERADA
57 - MODERADA	58 - MODERADA
59 - MODERADA	60 - MODERADA
61 - MODERADA	62 - MODERADA
63 - MODERADA	64 - MODERADA
65 - MODERADA	66 - MODERADA
67 - MODERADA	68 - MODERADA
69 - MODERADA	70 - MODERADA
71 - MODERADA	72 - MODERADA
73 - MODERADA	74 - MODERADA
75 - MODERADA	76 - MODERADA
77 - MODERADA	78 - MODERADA
79 - MODERADA	80 - MODERADA
81 - MODERADA	82 - MODERADA
83 - MODERADA	84 - MODERADA
85 - MODERADA	86 - MODERADA
87 - MODERADA	88 - MODERADA
89 - MODERADA	90 - MODERADA
91 - MODERADA	92 - MODERADA
93 - MODERADA	94 - MODERADA
95 - MODERADA	96 - MODERADA
97 - MODERADA	98 - MODERADA
99 - MODERADA	100 - MODERADA

- NOTAS
- Foi = 30 Mpa
 - Adoção de CA-50
 - Cotas em centímetros
 - Observar o ponto de partida das vigas nos detalhes de pilares
 - Verificação das dimensões dos pilares nos pontos de detalhes de pilares
 - Atender a todas as exigências da NBR-6118 (NBR-14931)
 - Foi = 30 Mpa
 - Atender o esquadro após 28 dias de sua concretagem, observando a cura de concreto de 28 dias
 - Atender esquadro total do andar, durante a concretagem e cura das vigas e lajes do andar acima
 - Atender, ESPECIFICAMENTE, a distribuição das cotas fixas
 - Diâmetro máximo do agregado grão <= 16mm
 - Diâmetro das barras <= 25mm
 - Aplicar a capa fixa (C.F.) 15mm no topo e nas lajes com vão máximo que 3,00m (C.F. 15mm) e 4,00m (C.F. 15mm)

REVISÕES DA PRANCHIA			
Nº	COMENTÁRIO	AUTOR	DATA
01	Versão original - Detalhamento em conformidade com os aspectos construtivos	Pablo Ferreira	22/09/2021

ASSINATURA DO RESPONSÁVEL TÉCNICO

ASSINATURA DO RESPONSÁVEL DA INSTITUIÇÃO

PRANCHIA		PROJETO: Projeto Estrutural do Refeitório do Campus de Guarabira do IFPB			
19/22		PROPRIETÁRIO: IFPB - Campus Guarabira			
		ENDEREÇO: Rua Professor Carlos Leonardo Arcoverde, s/n, Rodovia PB 057 - KM02			
	DATA	RESPONSÁVEL	CREA	RUBRICA	OBSERVAÇÕES: - Verificar todos os detalhes no local. - Em caso de dúvida, consultar o responsável técnico habilitado.
DESENHO	19/2021	Paula Ferreira - Eng. out	160205886-6/RS		
PROJETO	19/2021	Paula Ferreira - Eng. out	160205886-6/RS		
ESCALA:		DESENHO:			
1:50		Armação de Capa das Lajes do Pavimento Cobertura N1			
---		Legenda e indicações			
					
				INSTITUTO FEDERAL Paraíba	
				ARQUIVO	
				PRCHA	
				PMS	